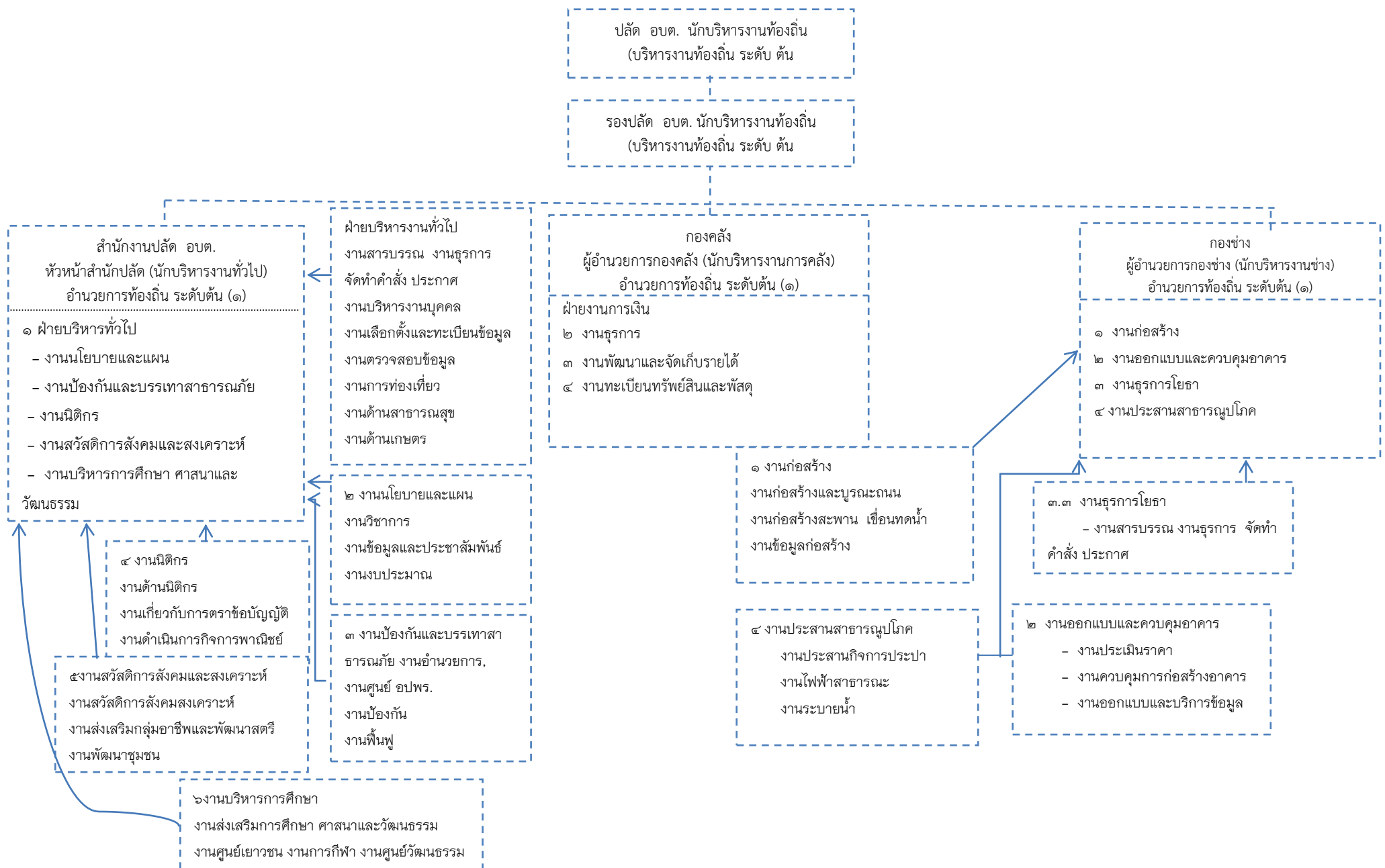


๑๐. แผนภูมิโครงสร้างการแบ่งส่วนราชการตามแผนอัตรากำลัง ๓ ปี (พ.ศ. ๒๕๖๑-๒๕๖๓)

โครงสร้างส่วนราชการองค์การบริหารส่วนตำบลบ้านจันทน์



โครงสร้างสำนักงานปลัด

หัวหน้าสำนักงานปลัด (นักบริหารงานทั่วไป)
อำนาจการท้องถิ่น ระดับต้น (ว่าง)

หัวหน้าฝ่ายบริหารงานทั่วไป (นักบริหารงานทั่วไป)
อำนาจการท้องถิ่น ระดับต้น (๑)

ฝ่ายบริหารงานทั่วไป

งานบริหารทั่วไป

นักทรัพยากรบุคคล (ปก./ชก.) (ว่าง)
นักวิชาการเกษตร (ปก./ชก.) (ว่าง)
เจ้านักงานธุรการ (ปง./ชง.) (ว่าง)
เจ้านักงานสุขาภิบาล (ปง./ชง.) (ว่าง)

ลูกจ้างประจำ

พนักงานสูบน้ำ (ถ่ายโอนกรมชลฯ) (๑)

พนักงานจ้างภารกิจ

ผช.จพง.ธุรการ (๑)
ผช.นักจัดการงานทั่วไป(ว่าง)
พจน.ขับรถยนต์(สำนักงานปลัด) (๒)
พจน.ตกแต่งสวน (๑)

พจน.สูบน้ำ (๒)

พนักงานจ้างทั่วไป

พจน.ขับรถยนต์(กู้ชีพ) (๒)

พจน.ขับรถยนต์(ขยะ) (๑)

คนงานทั่วไป (๒)

แม่บ้าน (๑)

นักการภารโรง (๑)

พนักงานจ้างทั่วไป(จัดการขยะ)

กำหนดเพิ่ม(ว่างเดิม)***

งานนโยบายและแผน

งานนโยบายและแผน

นักวิเคราะห์นโยบายฯ
(ปก./ชก.) (๑)

พนักงานจ้างตามภารกิจ

ผช.นักวิเคราะห์นโยบาย
และแผน (๑)

งานกฎหมายและคดี

งานกฎหมายและคดี นิติกร (ปก./ชก.) (ว่าง)

งานป้องกันและบรรเทา สาธารณภัย

งานป้องกันและบรรเทาสา ธารณภัย

เจ้าพนักงานป้องกันฯ
(ปง./ชง.) (ว่าง)

พนักงานจ้างภารกิจ

พจน.ขับรถยนต์บรรทุกน้ำ
(ป้องกัน) (๑)

พนักงานจ้างทั่วไป

พจน.ขับรถยนต์(ป้องกัน)_(๑)

งานสวัสดิการและสังคม

งานสวัสดิการสังคมและ สงเคราะห์

เจ้าพนักงานพัฒนาชุมชน
(ปง./ชง.) (๑)

พนักงานจ้างภารกิจ

ผช.เจ้าพนักงานพัฒนาชุมชน
(๑)

งานบริหารการศึกษา

งานบริหารการศึกษา

นักวิชาการศึกษา
(ปก./ชก.) (ว่าง)

ครู คศ.๑ (อุดหนุนจากรัฐ) (๖)

ครู คศ.๒ (อุดหนุนจากรัฐ) (๒)

ครูผู้ช่วย ๑ อัตรา (ว่าง)

ครูผู้ดูแลเด็ก (อุดหนุนจากรัฐ)

(ครองตำแหน่ง ๑ อัตรา ว่าง ๑

ขอ สด.จัดสรร ๘ อัตรา)

พนักงานจ้างภารกิจ

ผช.นักวิชาการศึกษา (๑)

ผช.ครูผู้ดูแลเด็ก (อุดหนุนจาก

รัฐ) (๘)

พนักงานจ้างทั่วไป

ผช.ครูผู้ดูแลเด็ก (๑๔)

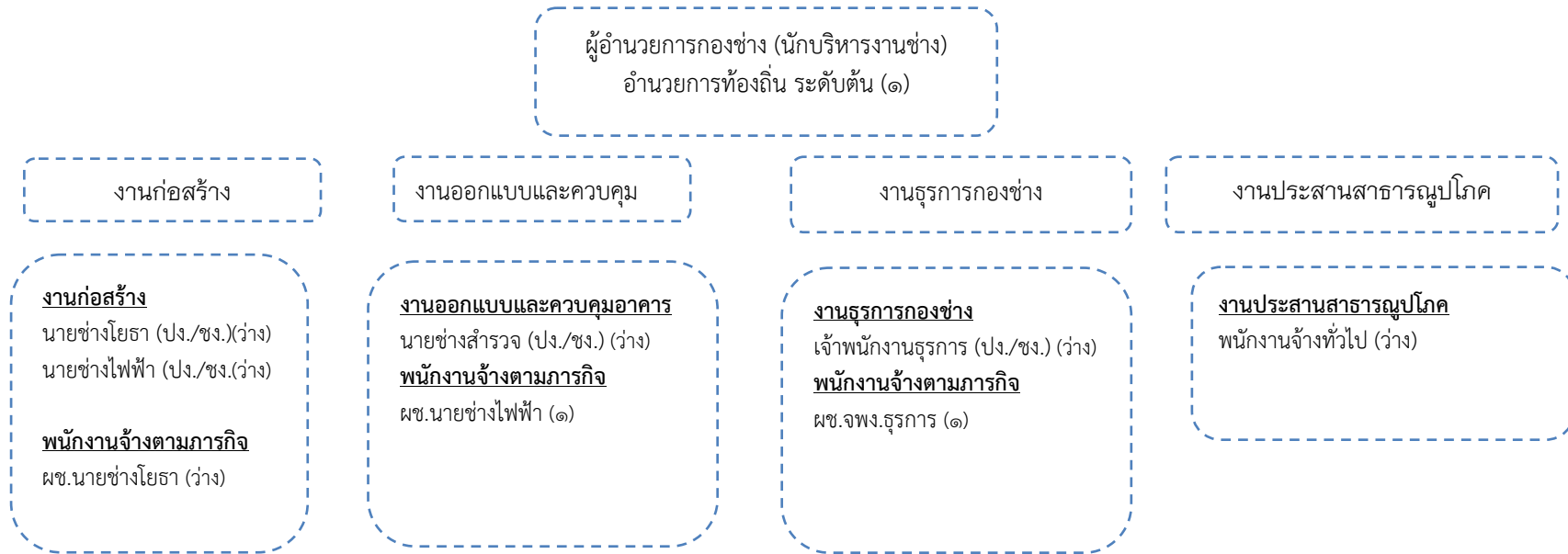
ประเภท	บริหารท้องถิ่น			อำนาจการท้องถิ่น			วิชาการ				ทั่วไป			ลูกจ้าง ประจำ	พนักงานจ้าง	
	สูง	กลาง	ต้น	สูง	กลาง	ต้น	เชี่ยวชาญ	ชำนาญการพิเศษ	ชำนาญการ	ปฏิบัติการ	อาวุโส	ชำนาญงาน	ปฏิบัติงาน		พนักงานจ้างตาม ภารกิจ	พนักงานจ้างทั่วไป
ระดับ/อันดับ																
จำนวน	-	-	๒	-	-	๒	-	-		๕	-	-	๔	๑	๑๗	๒๑

โครงสร้างกองคลัง



ประเภท	อำนาจการท้องถิ่น			วิชาการ				ทั่วไป			พนักงานจ้าง	
ระดับ/อันดับ	สูง	กลาง	ต้น	เชี่ยวชาญ	ชำนาญการพิเศษ	ชำนาญการ	ปฏิบัติการ	อาวุโส	ชำนาญงาน	ปฏิบัติงาน	พนักงานจ้างตามภารกิจ	พนักงานจ้างทั่วไป
จำนวน	-	-	๒	-	-	๑		-		๔	๓	-

โครงสร้างกองช่าง



ประเภท	อำนาจการท้องถิ่น			วิชาการ				ทั่วไป			พนักงานจ้าง	
	สูง	กลาง	ต้น	เชี่ยวชาญ	ชำนาญการพิเศษ	ชำนาญการ	ปฏิบัติการ	อาวุโส	ชำนาญงาน	ปฏิบัติงาน	พนักงานจ้างตามภารกิจ	พนักงานจ้างทั่วไป
จำนวน	-	-	๑	-	-	-	-	-		๔	๓	๑

๑๒. แนวทางการพัฒนาพนักงานส่วนตำบล

พนักงานส่วนตำบลและลูกจ้างองค์การบริหารส่วนตำบลบ้านจันทน์ จะพึงปฏิบัติหน้าที่ด้วยความซื่อสัตย์ สุจริต ด้วยความรอบคอบ รวดเร็ว ขยันหมั่นเพียร โดยคำนึงถึงประโยชน์ของราชการ และให้บริการประชาชนอย่างเสมอภาค

องค์การบริหารส่วนตำบลบ้านจันทน์ จะกำหนดแนวทางพัฒนาพนักงานส่วนตำบลและลูกจ้าง เพื่อเพิ่มพูนความรู้และทักษะ ทักษะ ทักษะ มีคุณธรรมและจริยธรรม อันจะทำให้การปฏิบัติหน้าที่ของพนักงานส่วนตำบลเป็นไปอย่างมีประสิทธิภาพ โดยให้พนักงานส่วนตำบลและลูกจ้างทุกคน ทุกตำแหน่งได้มีโอกาสที่จะได้รับการพัฒนาในช่วงระยะเวลาตามแผนอัตรากำลัง ๓ ปี ทั้งนี้วิธีการพัฒนาอาจใช้วิธีการหนึ่ง หรือหลายวิธีก็ได้ เช่น การปฐมนิเทศ การฝึกอบรม การสัมมนา การศึกษา หรือดูงาน การประชุมเชิงปฏิบัติการ ฯลฯ ประกอบในการพัฒนาพนักงานส่วนตำบลและลูกจ้าง เพื่อให้งานเป็นไปอย่างมีประสิทธิภาพและประสิทธิผล บังเกิดผลดีต่อประชาชนและท้องถิ่นต่อไป

๑๓. ประกาศคุณธรรมจริยธรรมของพนักงานส่วนตำบล ลูกจ้างประจำ และพนักงานจ้าง

องค์การบริหารส่วนตำบลบ้านจันทน์ ได้ประกาศคุณธรรม จริยธรรมของพนักงานส่วนตำบลและลูกจ้าง ดังนี้

๑. พนักงานส่วนตำบลและลูกจ้าง จะพึงปฏิบัติหน้าที่ด้วยความซื่อสัตย์ สุจริตและเที่ยงธรรม

๒. พนักงานส่วนตำบลและลูกจ้าง จะพึงปฏิบัติหน้าที่ราชการด้วยความอดทนอดกลั้น เอาใจใส่ระมัดระวังรักษาประโยชน์ของราชการ อย่างเต็มกำลังความสามารถ

๓. พนักงานส่วนตำบลและลูกจ้าง จะพึงปฏิบัติตนต่อผู้ร่วมงานด้วยความสุภาพเรียบร้อย รักษาความสามัคคี และไม่กระทำการอย่างใดที่เป็นการกลั่นแกล้งกัน

๔. พนักงานส่วนตำบลและลูกจ้าง จะพึงต้อนรับให้ความสะดวกให้เป็นธรรม และให้การสงเคราะห์แก่ประชาชนผู้มาติดต่อราชการเกี่ยวกับหน้าที่ของตนโดยไม่ชักช้า และด้วยความสุภาพเรียบร้อยไม่ดูหมิ่นเหยียดหยาม กดขี่ข่มเหงประชาชนผู้มาติดต่อราชการ